

SR-8 38 - シリーズ用 センサソケット

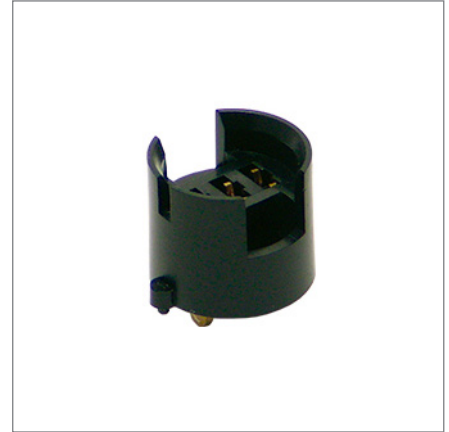
特徴：

- ・高信頼性の3ピンソケット

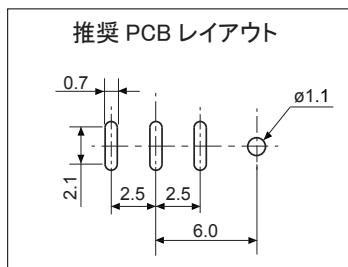
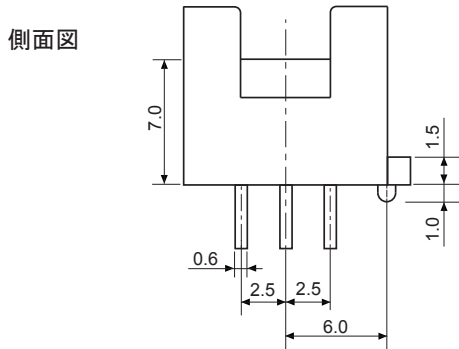
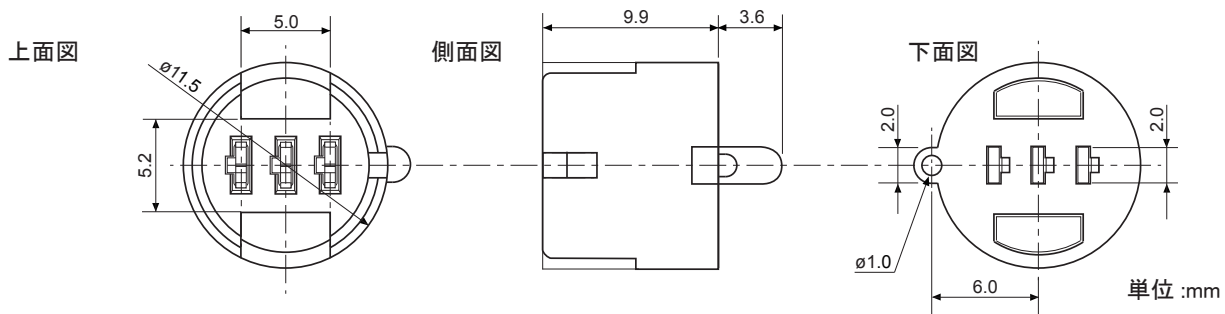
用途：

- ・予備通電・試験・調整、その他各種応用

フィガロ技研製ガスセンサの38-シリーズに対応したセンサソケットです。
100回以上の挿抜が可能で、高い信頼性を有しています。
ソケットには基板への逆装を防ぐ突起があります。
センサをソケットへ装着する際にも逆装を防止する構造になっています。



構造及び寸法：



仕様：

型式番号	SR-8	
対応センサ	38-シリーズ	
信頼性	100回の挿抜回数	
使用温度範囲	～70℃	
材質	コンタクトピン	パネ用りん青銅
	インシュレータ部	液晶ポリマー (LCP)
寸法	φ 11.5 × 13.5 mm	
重量	約 1.3g	

実装手順：

ピンがソケット本体に固定されていないのでピンが傾いた状態で基板へはんだ付けされる可能性があります。
必ず下記の順序でSR-8のソケットを基板へはんだ付けしてください。

1. TGS38xx のセンサをSR-8のソケットへ差し込みます。
2. センサを装着した状態でソケットを基板にはんだ付けします。
3. ソケットからセンサを取り外します。

フィガロ技研株式会社

〒562-8505 大阪府箕面市船場西 1-5-11

☎ 072-728-2560 ✉ E-mailでのお問い合わせ
figaro@figaro.co.jp

URL www.figaro.co.jp

本資料の内容や製品仕様は、性能向上のため予告なしに変更することがあります。