

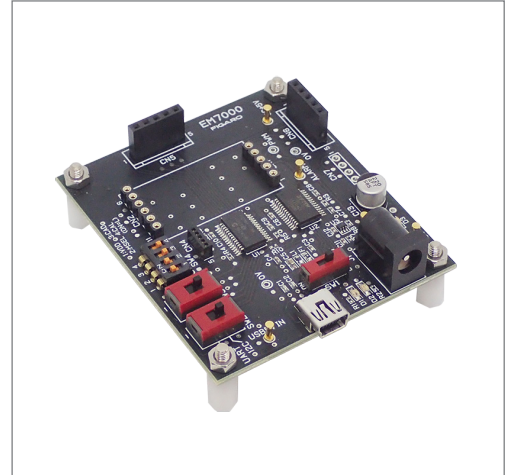
EM7000 适用于费加罗评估模块的通信基板

特点：

- * 将费加罗产各型号评估模块的输出信号传输到外部电脑的通信功能
- * 可通过 PC 专用 APP 将检测数据保存到外接电脑之中
- * 电脑屏幕上可实时显示来自传感器的浓度输出或电压输出信号
- * 可通过电脑画面上的按键来操作检测开始或停止

概要：

EM7000 是一款可连接外部电脑，获取 EM 系列评估模块的输出信号，使气体传感器的特性评估变得简单易行的通信基板。本通信基板配备了以串行通信方式传输数据到外接电脑的 USB 连线、输出 CDM 系列 CO₂ 传感器浓度信号的 PWM 输出端子、以及将 PWM 输出转换成电压信号输出的端子。可迅速着手对我司生产的各型号气体传感器进行特性评估。只要在外接电脑上安装好 PC 专用 APP，传感器输出的检测数据将以串行通信方式传输到电脑，电脑监控画面即可实时显示输出曲线图。检测数据还可以 CSV 格式文档保存在电脑中，检测结束后，还可以使用 Excel 这类表格计算软件进行数据加工。本通信基板出厂时附赠有 USB 连线与 PC 专用 APP。但赠品里不包含气体传感器以及各型号 EM 系列评估模块，请根据评估目的所需另行购买各型号 EM 模块或传感器。



PC 应用软件图示

PC 专用 APP 显示示例



* 管理软件的获取方法

请从敝司官网下载 EM7000 的管理软件

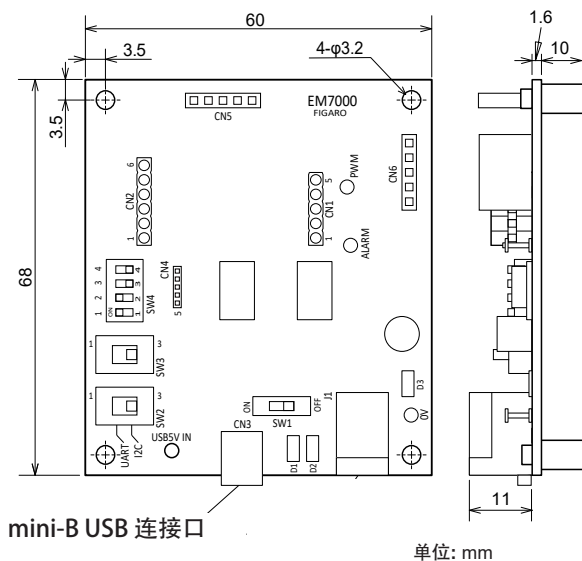
<https://www.figaro.co.jp/cn/product/entry/em7000.html>

操作系统 OS	日文版 Windows® 10 (注3) 英文版 Windows® 10 (注3)
画面显示 以及检测值	CO ₂ 传感器模块： 0 ~ 5,000ppm
	CO ₂ 传感器以外：0 ~ 5V (取决于 EM 各型号输出范围)
检测数据 保存格式	CSV 格式
检测数据 保存间隔	2 秒, 30 秒, 60 秒, 6 分, 10 分, 30 分, 60 分
最大数据 保存量	最大约 24 小时内的检测 数据可以保存为一个文件

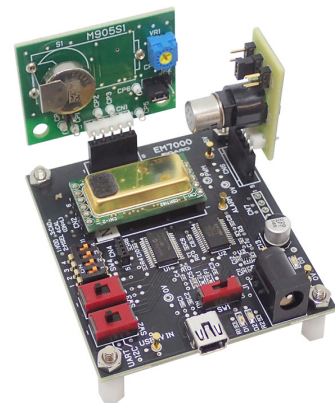
规格：

型号	EM7000
名称	用于费加罗评估模块的通信基板
应用对象	费加罗产 EM (评估模块) 以及 CDM7162 (注1)
输入电源	USB 连接器连接 或者 DC 5.0V
USB 输出	CO ₂ : 对应 0 ~ 65,535ppm CO ₂ 传感器模块以外：取决于各种 EM (评估模块) 的规格 (注2)
PWM 输出	CO ₂ 传感器模块：Duty 比 0-100% (对应 0-5000ppm)
电压输出	CO ₂ 传感器模块：0-5V (对应 0-5000ppm)
报警输出	CO ₂ 传感器模块：CMOS 输出 (超过 1000ppm 为 Hight、低于 900ppm 为 Low) (注2)
使用温湿度条件	0 ~ 50°C, 0 ~ 95%RH (无结露) (注2)
尺寸	约 60 × 68 × 22.6mm (不含突出部) 高度不含衬板
标准附属品	mini-B USB 连接线 1 根

结构以及尺寸：



评估模块 · CO₂ 传感器模块安装示例：



* 本品不含 CO₂ 传感器模块、评估模块以及传感器，请另行购买。

注 1) 购买 CO₂ 传感器模块 CDM716x 使用时，请同时购买市面有售的连接头焊接上去，再安装到本评估通信基板之上。

注 2) 有关各型号传感器以及各型号 EM (评估模块) 的技术规格，请另行参见各《产品介绍》具体内容。

注 3) Windows 以及 Excel 属于 Microsoft Corporation 的注册商标。

费加罗技研株式会社
大阪府箕面市船場西1-5-11
邮编：562-8505
电话：81-72-728-2044
URL：www.figaro.co.jp/cn/

为提高性能，本规格书的内容可能在未事先通知的情况下做出改变。