

## EM7000 フィガロ評価用モジュール対応 通信ボード

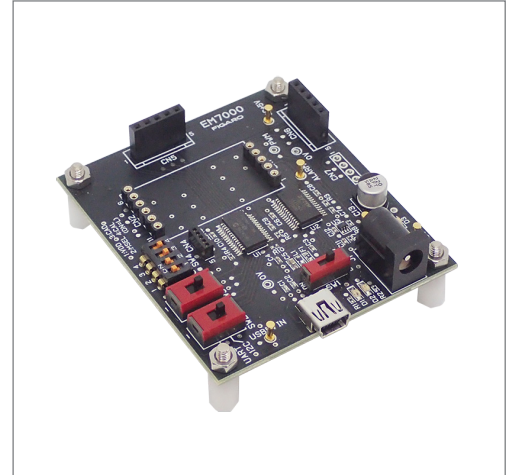
### 特長：

- ・フィガロ製各種評価用モジュールからの出力を外部パソコンに転送できる通信機能
- ・専用 PC アプリで外部パソコンに測定データを保存可能
- ・パソコン画面上にガスセンサからの濃度出力または電圧出力をリアルタイムでグラフ表示
- ・パソコン画面上のボタンで測定開始・停止を操作

### 概要：

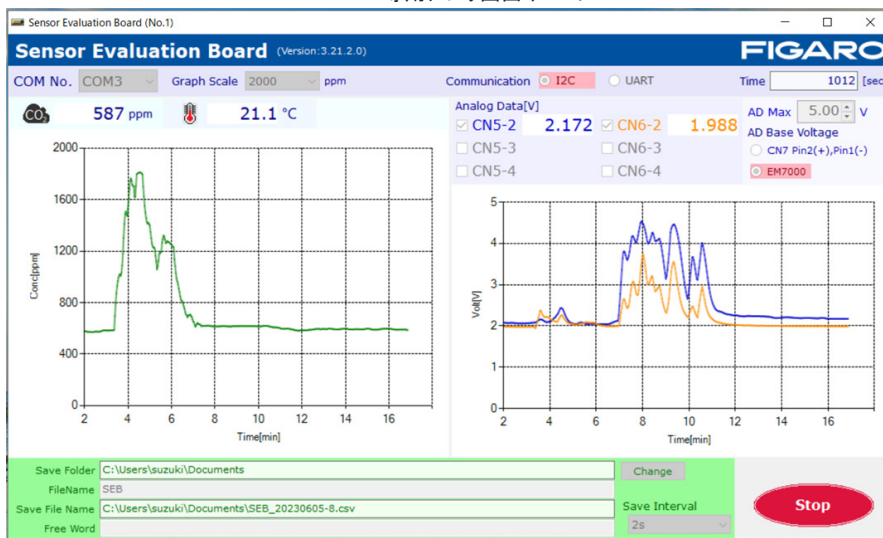
EM7000 は、外部パソコンに接続して EM シリーズ評価用モジュールからの出力を取得し、ガスセンサの特性評価を容易に行うための通信ボードです。

本通信ボードには、EM シリーズ評価用モジュールからの出力をシリアル通信で外部パソコンに送信するための USB コネクタ、CDM シリーズ CO<sub>2</sub> センサからの濃度信号を PWM 出力するための端子、および PWM 出力から変換した電圧信号の出力端子を備えており、当社製各種ガスセンサの特性評価をすぐに始めることができます。外部パソコンに専用 PC アプリをインストールすると、シリアル信号で出力した測定データをパソコンに転送し、モニター画面上にリアルタイムでの出力グラフ表示を行うことができます。測定データは、CSV ファイル形式でパソコン内に保存可能で、測定終了後に Excel などの表計算ソフトに取り込んで加工することができます。本通信ボードの出荷時には、USB ケーブルと専用 PC アプリが付属しています。ガスセンサおよび各種 EM シリーズ評価用モジュールは付属しておりませんので、評価目的に応じて各種 EM モジュールおよびガスセンサをご購入ください。



### 専用アプリケーションソフトウェア仕様：

PC専用アプリ画面イメージ



|               |   |
|---------------|---|
| 対応 OS         | 日本語版 Windows® 10 (注3)<br>英語版 Windows® 10 (注3)       |
| 画面表示<br>及び測定値 | CO <sub>2</sub> センサモジュール：<br>0 ~ 5,000ppm           |
|               | CO <sub>2</sub> センサ以外：<br>0 ~ 5V<br>(各 EM の出力範囲による) |
| 測定データ<br>保存形式 | CSV 形式  |
| 測定データ<br>保存間隔 | 2 秒, 30 秒, 60 秒,<br>6 分, 10 分, 30 分, 60 分           |
| 保存可能<br>データ量  | 約 24 時間までの測定データを<br>1 ファイルに保存可能                     |

※専用アプリケーションソフトウェアの入手について

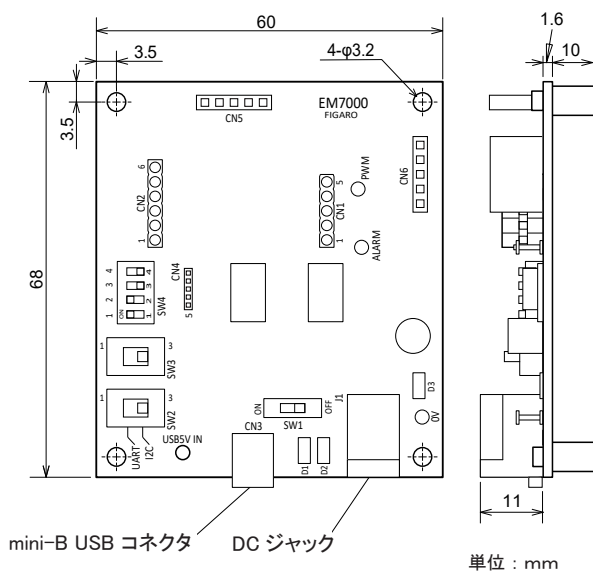
下記の弊社 HP より、EM7000 専用アプリケーションソフト一式をダウンロードしてください。

EM7000 製品ページ：<https://www.figaro.co.jp/product/entry/em7000.html>

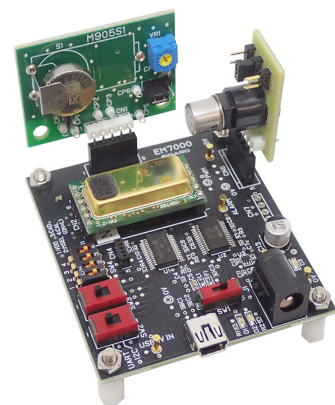
## 規格：

|         |   |
|---------|---|
| 型式番号    | EM7000  |
| 名称      | フィガロ評価用モジュール対応__通信ボード   |
| 対象      | フィガロ製の EM（評価用モジュール）および CDM7162（注1）  |
| 入力電源    | USB コネクタ接続 および DC 5.0V  |
| USB 出力  | CO <sub>2</sub> : 0 ~ 65,535ppm に対応<br>CO <sub>2</sub> センサモジュール以外：各種 EM（評価用モジュール）の仕様による（注2） |
| PWM 出力  | CO <sub>2</sub> センサモジュール：Duty 比 0-100%（0-5000ppm に対応）                                       |
| 電圧出力    | CO <sub>2</sub> センサモジュール：0-5V（0-5000ppm に対応）  |
| 警報出力    | CO <sub>2</sub> センサモジュール：CMOS 出力<br>（1000ppm 以上で Hight、900ppm 未満で Low）（注2）                  |
| 使用温湿度条件 | 0 ~ 50°C, 0 ~ 95%RH（結露無きこと）（注2）   |
| 寸法      | 約 60 × 68 × 22.6mm（突起部を含まず）<br>高さはスペーサーを含む  |
| 標準付属品   | mini-B USB ケーブル 1 本   |

## 構造及び寸法：



## 評価モジュール・CO<sub>2</sub> センサモジュールの装着例：



\* CO<sub>2</sub> センサモジュール、評価用モジュールおよびガスセンサは別途お買い求めください。

- 注 1) CO<sub>2</sub> センサモジュール CDM716x をご購入の際は、市販の接続用ピン端子を半田付け後、本評価用通信キットに装着してください。
- 注 2) 各センサ及び各種 EM（評価用モジュール）の仕様については、製品情報をご参照ください。
- 注 3) Windows および Excel は、Microsoft Corporation の登録商標です。

## フィガロ技研株式会社

〒 562-8505 大阪府箕面市船場西 1-5-11

Tel: 072-728-2044

お問い合わせはホームページから

URL [www.figaro.co.jp](http://www.figaro.co.jp)

本資料の内容や製品仕様は、性能向上のため予告なしに変更することがあります。